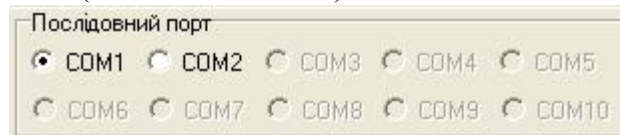
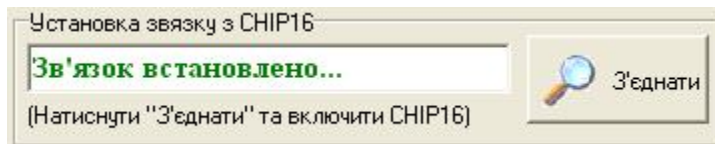


Послідовність оновлення версії СНІР16

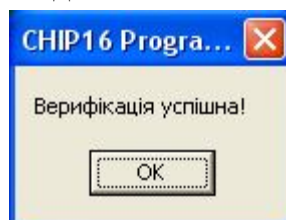
1. Насамперед СНІР16 має бути у **вимкненому стані** (для вимикання приладу натиснути кнопку «0» на 3-5 секунд).
2. Прилад СНІР16 під'єднується кабелем до вільного послідовного порту комп'ютера (наприклад COM1).
3. Запустити програму «Оновлення версії СНІР16» на комп'ютері.
4. В розділі «Послідовний порт» необхідно вибрати номер послідовного порту до якого під'єднаний СНІР16 (COM1 – COM10).



5. В розділі «Установка зв'язку з СНІР16» натиснути кнопку «З'єднати» та **одночасно** натиснути кнопку «ВКЛ» на СНІР16. Після успішного з'єднання СНІР16 з комп'ютером на екрані СНІР16 має з'явитися напис «-UPdAtE-» а червоний напис програматора «Зв'язок з СНІР16 не встановлено!» має змінитися на зелений напис «Зв'язок встановлено...».



6. В даному режимі активуються кнопки в розділі «Команди».
7. Натисніть «Програмувати» та дочекайтеся повідомлення «Верифікація успішна!»:



8. Натисніть «Вихід з програмування» для переведення СНІР16 в робочий стан.
9. Закрийте програму.

Оновлення версій СНІР16 доступно для всіх приладів із записаною внутрішньою програмою для оновлення версій (при включенні СНІР16 мають висвічуватись "рисочки": "-", "--", "---", "----" ...).

Прилади СНІР16 із версією 3.37 (без програми оновлення версій) та молодші версії можливо перепрограмувати лише апаратно.